

Organisation und Schutzkonzept Covid-19 – Stand: 1. Juli 2021

Gültig an den Publikumstagen

Ankunft der Besucher und erster Kontakt am Empfang

Massnahmen	Vorschriften Covid-19	Verantwortliche Personen	Sonstiges
Alle Besucher ab 12 Jahre sind verpflichtet in den Räumlichkeiten des Kaeserbergs eine Maske zu tragen.	<ul style="list-style-type: none"> - Plakat - Maskenverkauf (CHF 1.-) 	Besucher und Empfangspersonal	
Besucher desinfizieren Ihre Hände beim Betreten der Empfangshalle und folgen den Pfeilen am Boden entlang zum Empfang	<ul style="list-style-type: none"> - Desinfektionsmittel am Eingang - Plakat vom BAG Covid-19 - Beschilderung und Richtungspfeile sowie Trennvorrichtung 	Besucher	
Die Besucher stellen sich vor dem Empfang in einer Reihe und respektieren den Mindestabstand von 1.5 Metern	<ul style="list-style-type: none"> - Bodenmarkierungen (Pfeile) - Plexiglasschutzwand am Empfang 	Besucher	
Besucher kaufen ihre Eintrittskarte oder zeigen ihre übers Internet gekauften Eintrittskarten oder Reservierungen. Die Empfangsmitarbeiterin gibt die Eintrittskarte(n) und ein Besucherführer pro Familie ab.	<ul style="list-style-type: none"> - Die Fahrkarten werden wieder gestanzt 	Empfangspersonal oder Hilfspersonal am Empfang	
Besucher haben die Möglichkeit sich die Hände am Empfang nochmals zu desinfizieren	<ul style="list-style-type: none"> - Desinfektionsmittel am Empfang für Besucher 	Besucher	
Sichterhöhungen sind wieder verfügbar in der Anlage			

Warten auf den Beginn des Besuchs - Filmvorführung

Die Besucher begeben sich unter Einhaltung der Sicherheitsabstände in den Wartebereich vor dem Eingang des Kinos.	<ul style="list-style-type: none"> - Organisiertem Wartebereich mit einigen Stühlen und Bänken - Zugang zu WC und Garderobe möglich 	Besucher	
Falls ein Besucher den Film nicht sehen möchte, kann dieser durch die Tür zum Bahnhof direkt in die Modellanlage eintreten.		Besucher und Empfangspersonal	Max. 40 Besucher in der Anlage.
Im Kino stehen 20 Plätze (statt der üblichen 42) zur Verfügung. Die Sicherheitsabstände werden eingehalten.	<ul style="list-style-type: none"> - Max. 20 Personen im Kinosaal - Die Empfangsmitarbeiterin wird dafür sorgen, dass nicht mehr als 20 Fahrkarten pro Filmvorstellung ausgegeben werden. 	Besucher und CFK	Mögliche Erhöhung der Zahl der Plätze für einen privaten Besuch, max. 40 Personen in der Anlage.

Ankunft am technischen Bahnhof

Der für gewöhnlich am technischen Bahnhof gezeigte Film wird durch eine Nachricht auf den 2 Bildschirmen ersetzt, welche die Besucher einlädt, direkt in die Modellbahnanlage zu gehen.	<ul style="list-style-type: none"> - Anpassung des CFK Besucherszenario 	Besucher	Auch als Wartebereich nutzbar, falls sich bereits 40 Personen in der Anlage befinden
---	--	----------	---

Ankunft in der Modellbahnanlage

Die Besucher können sich in der Modellbahnanlage frei bewegen und dabei einen Sicherheitsabstand einhalten. Maximal 40 Personen in der Modellbahnanlage. Die Besuche der Modellbahnanlage (nach dem Ansehen des Films) sind auf max. 1 Stunde begrenzt.	<ul style="list-style-type: none"> - Max. 40 Personen in der Modellbahnanlage - Die Ferngläser werden aus der Anlage entfernt - Regelmässiges desinfizieren der Barrieren 	Besucher -Die Techniker informieren die Empfangsmitarbeiterinnen (Intern 33) falls die Besucherzahl 40 Personen übersteigt	
--	---	--	--

Verlassen der Modellbahnanlage – Ausgang CFK

<p>Die Besucher werden gebeten, ihre Hände zu desinfizieren und die Treppe zu benutzen (Aufzug nur wenn nötig).</p>	<ul style="list-style-type: none"> - Desinfektionsmittel am Ausgang der Modellbahnanlage - Schild neben Lift welche die Begrenzung der Personenanzahl anzeigt 	<p>Besucher</p>	
<p>Besucher sollten sich zum Ausgang in der angegebenen Richtung begeben und den Kontakt mit Neuankömmlingen oder Personen, die auf einen Besuch warten, vermeiden.</p>	<ul style="list-style-type: none"> - Umlaufplan der Empfangshalle 	<p>Besucher</p>	
<p>Für Besucher, die eine Pause einlegen möchten, stehen 3 Tische mit jeweils 4 Sitzplätzen zur Verfügung. Die Kontaktdaten einer Person pro Tisch sind erforderlich.</p>	<ul style="list-style-type: none"> - 3 Tische mit jeweils 4 Stühlen sind verfügbar - Verteilung von Strichkarten an den Tischen 	<p>Besucher Empfangspersonal</p>	
<p>Die Besucher werden gebeten beim Betreten sowie beim Verlassen der Toiletten Ihre Hände zu desinfizieren.</p>	<ul style="list-style-type: none"> - Desinfektionsmittel am Eingang der Toiletten - Schilder an der Toilettentür, welche die Begrenzung der Personenzahl anzeigt 	<p>Besucher</p>	
<p>Der Selbstbedienungsstand ist wieder offen für die Besucher</p>	<ul style="list-style-type: none"> - Neugestaltung der Boutique 	<p>Empfangspersonal</p>	

Diverses für das Kaeserberg Personal

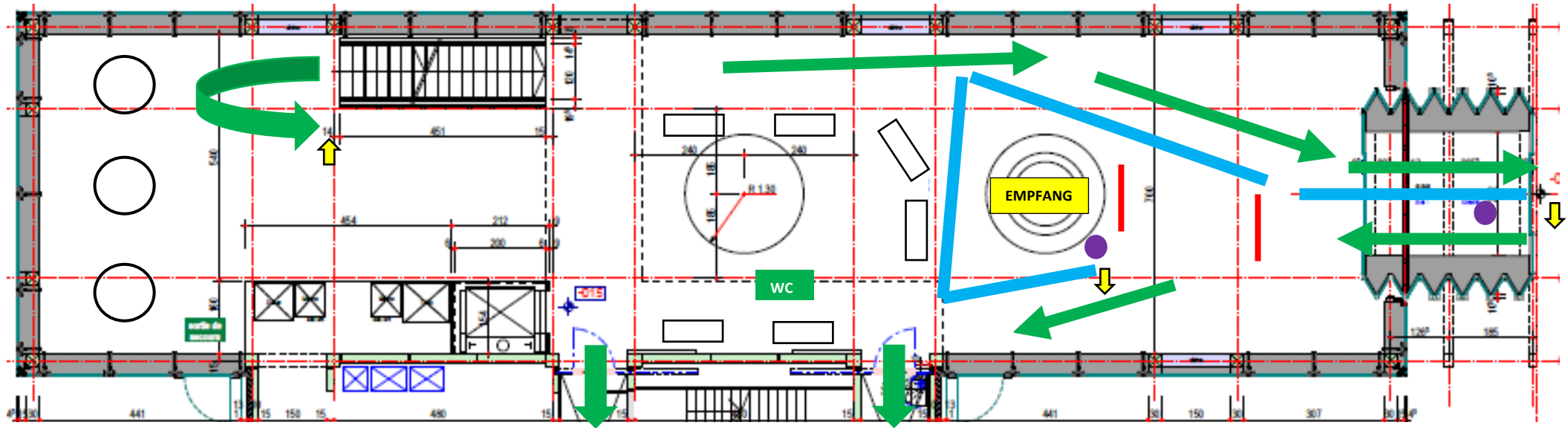
<p>Das Tragen einer Maske ist nicht mehr obligatorisch, wenn sich die Mitarbeiterin oder der Mitarbeiter hinter einer Plexiglaswand befindet.</p> <p>Beim Betreten des Kaeserbergs desinfizieren wir unsere Hände, auch tagsüber waschen wir uns die Hände oder desinfizieren wir uns die Hände so oft wie nötig.</p> <p>Es gibt keine Sitzplatzbegrenzungen mehr, während den Pausen Im Aufenthaltsraum. Wenn die Person sitzt, kann er/sie die Maske abnehmen. Der Abstand von mindestens 1,5 m zwischen den Personen muss eingehalten werden.</p> <p>Nach jeder Pause muss der Pausenraum für 5 Minuten gelüftet werden.</p> <p>Am Personaleingang, müssen alle CFK-Mitarbeiter ihre Hände desinfizieren.</p>	<ul style="list-style-type: none"> - Die Festangestellten haben Stoffmasken erhalten - Das Hilfspersonal erhält am Eingang des Personals eine chirurgische Maske - Desinfektionsmittel an verschiedenen Stellen in der Anlage 	<p>Das gesamte Personal des CFK</p>	
--	--	-------------------------------------	--

Reinigungs- und Desinfektionsplan

Standort	Häufigkeit	Verantwortliche Person(en) Während der Woche	Verantwortliche Person(en) Während des Wochenendes
Empfangstresen	Alle 30 Minuten	Empfangspersonal	Empfangspersonal
Stühle und Sitzbänke vor dem Kinosaal	1 Mal am Morgen und 1 Mal am Nachmittag	Empfangspersonal	Empfangspersonal
Tasten des Selecta Automaten	1 Mal am Morgen und 1 Mal am Nachmittag	Empfangspersonal	Empfangspersonal
Tasten am Fahrstuhl/Lift	1 Mal am Morgen und 1 Mal am Nachmittag	MM	Hilfspersonal am Empfang
Stühle im Kinosaal	1 Mal am Morgen und 1 Mal am Nachmittag	Hilfspersonal am Empfang	Hilfspersonal am Empfang
Toiletten im Untergeschoss sowie Toiletten der Modellbahnanlage	1 Mal am Morgen und 1 Mal am Nachmittag	MM	Hilfspersonal am Empfang
Schliessfächer im Untergeschoss	1 Mal am Morgen und 1 Mal am Nachmittag	MM	Hilfspersonal am Empfang
Handlauf in der Empfangshalle und in der Modellbahnanlage	1 Mal am Morgen und 1 Mal am Nachmittag	MM	Hilfspersonal am Empfang
Barrieren in der Modellbahnanlage	1 Mal am Morgen und 1 Mal am Nachmittag	MM	Hilfspersonal am Empfang

Verantwortlicher und Ansprechperson: Nicolas Zapf – n.zapf@kaserberg.ch / 079 434 64 56

Erdgeschoss – Empfangshalle



Desinfektionsmittel verfügbar



Richtungsweisende Beschilderung



Laufrichtung



Barriere



Bodensignalisierung der Abstände



Tisch für einen kleinen Imbiss

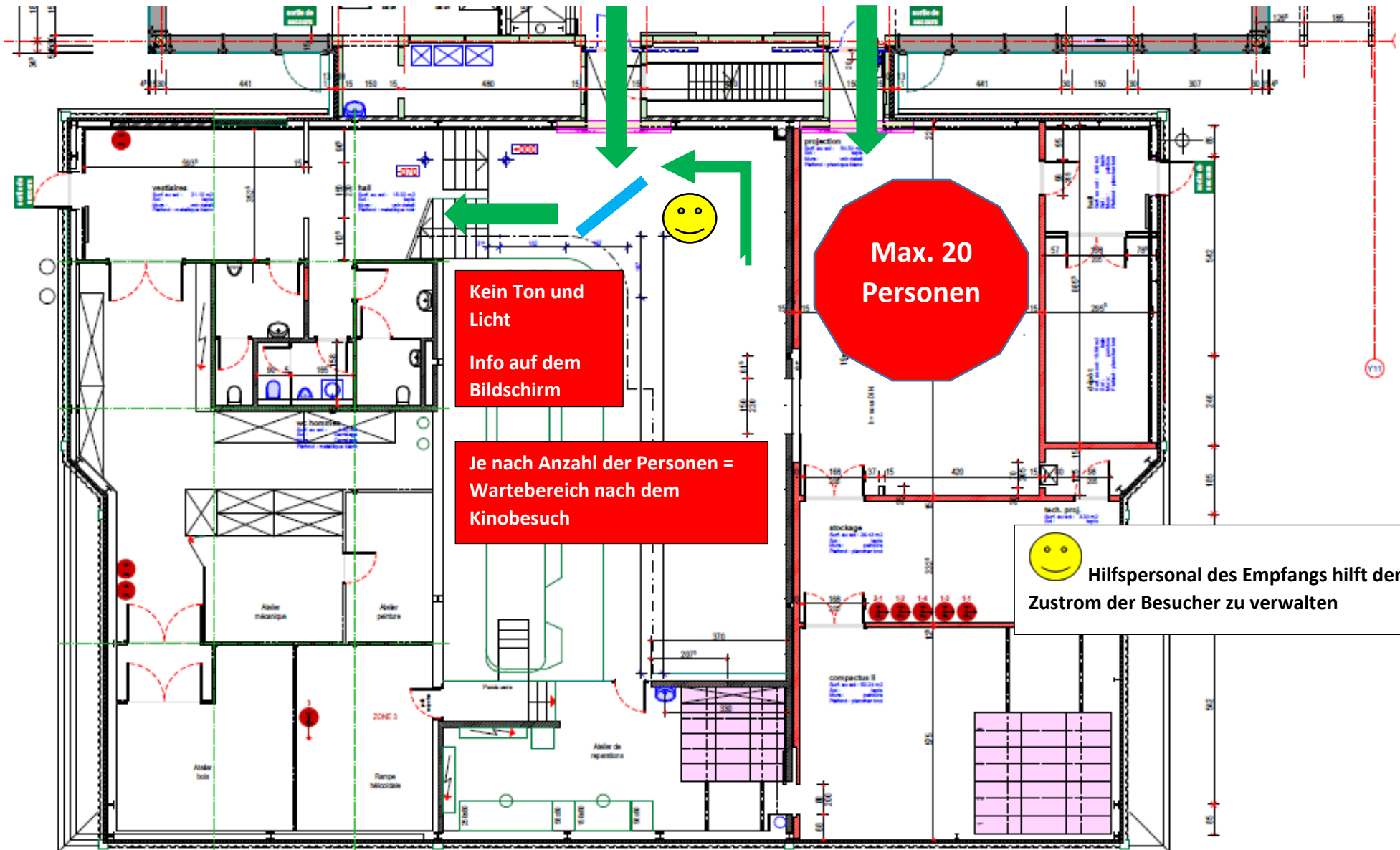


Sitzbank

Erdgeschoss – Kinosaal und Ton & Licht

ohne Kinobesuch


mit Kinobesuch



Kein Ton und Licht
Info auf dem Bildschirm

**Je nach Anzahl der Personen =
 Wartebereich nach dem
 Kinobesuch**

**Max. 20
 Personen**

 **Hilfspersonal des Empfangs hilft den
 Zustrom der Besucher zu verwalten**

Erstes und zweites Stockwerk - Modellbahnanlage

