

## Publikumstage : Organisation und Schutzkonzept Covid-19 – Stand: 13. September 2021

### Ankunft der Besucher und erster Kontakt am Empfang

Massnahmen	Vorschriften Covid-19	Verantwortliche Personen	Sonstiges
<b>Besucher ab 16 Jahren müssen ein gültiges Covid-Zertifikat vorweisen.</b>	<ul style="list-style-type: none"> <li>- Plakat</li> <li>- Kontrollschalter/Empfang</li> </ul>	Besucher	
Beim Betreten der Empfangshalle, trägt jeder Besucher ab 16 Jahren eine Maske und desinfiziert sich die Hände. Anschliessend begeben sich die Besucher an den Empfang zur Zertifikatskontrolle.	<ul style="list-style-type: none"> <li>- Desinfektionsmittel am Eingang</li> <li>- Beschilderung und Kontrollsystem</li> </ul>	Besucher Empfangspersonal oder Hilfspersonal am Empfang	
Die Besucher kaufen ihre Eintrittskarte oder zeigen Ihre übers Internet gekauften Eintrittskarten oder Reservierungen. Das Empfangspersonal händigt die Eintrittskarte(n) aus sowie ein Besuchsführer pro Familie.	<ul style="list-style-type: none"> <li>- Die Fahrkarten werden wieder gestanzt</li> </ul>	Empfangspersonal oder Hilfspersonal am Empfang	
Besucher haben die Möglichkeit sich die Hände nach dem Ticketkauf am Empfang nochmals zu desinfizieren	<ul style="list-style-type: none"> <li>- Desinfektionsmittel am Empfang für Besucher</li> </ul>	Besucher	

### Warten auf den Beginn des Besuchs - Filmvorführung

<b>Im Kinosaal ist die Anzahl der Sitzplätze nicht mehr begrenzt. Alle 42 Plätze sind wieder verfügbar. Auf der Webseite wird jedoch eine Kapazität von 20 Plätzen pro Abfahrt angegeben, um die Anzahl der Besucher zu verteilen.</b>	<ul style="list-style-type: none"> <li>- 42 Plätze im Kinosaal</li> <li>- Internet-Messgerät bei 20</li> </ul>	CFK	
--	--	-----	--

### Ankunft am technischen Bahnhof

Die Ton- und Lichtshow ist wieder in Betrieb		CFK	
--	--	-----	--

### Ankunft in der Modellbahnanlage

<p>Die Besucher bewegen sich frei in der Anlage und halten nach Möglichkeit einen Sicherheitsabstand ein. Es gibt keine zeitliche Begrenzung mehr für den Besuch der Modellbahnanlage.</p>	<ul style="list-style-type: none"> <li>- Die Ferngläser werden aus der Anlage entfernt</li> <li>- Regelmässiges desinfizieren und reinigen der Barrieren</li> </ul>	CFK	
--	---	-----	--

### Verlassen der Modellbahnanlage – Ausgang CFK

<p>Die Besucher werden gebeten, ihre Hände zu desinfizieren.</p>	<ul style="list-style-type: none"> <li>- Desinfektionsmittel am Ausgang der Modellbahnanlage</li> </ul>	Besucher	
<p>Für Besucher, die eine Pause einlegen möchten, stehen wieder alle 5 Tische mit jeweils 4 Sitzplätzen zur Verfügung.</p>	<ul style="list-style-type: none"> <li>- 5 Tische mit jeweils 4 Stühlen sind verfügbar</li> </ul>	Besucher	
<p>Die Besucher werden gebeten beim Betreten sowie beim Verlassen der Toiletten Ihre Hände zu desinfizieren.</p>	<ul style="list-style-type: none"> <li>- Desinfektionsmittel am Eingang der Toiletten</li> </ul>	Besucher	
<p>Der Selbstbedienungsstand ist wieder offen für die Besucher</p>		Empfangspersonal	

### Diverses für das Kaeserberg Personal

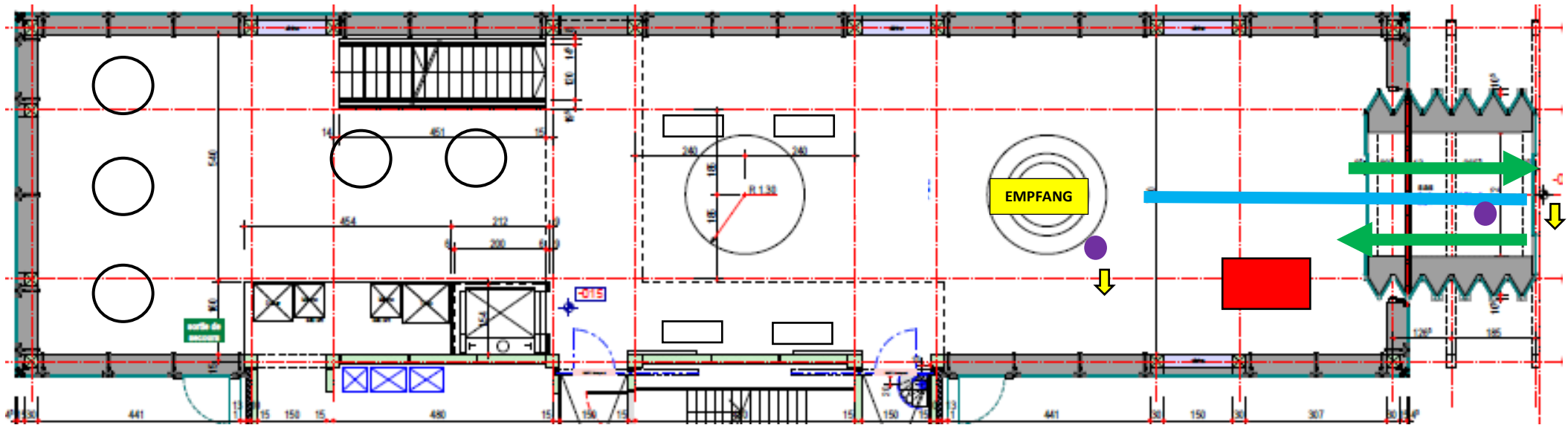
<p><b>Das Tragen einer Maske ist im gesamten Innenbereich des Kaeserbergs Pflicht. Um von dieser Pflicht befreit zu werden, muss das Personal der Geschäftsleitung zunächst ein gültiges Covid-Zertifikat vorlegen.</b> Beim Betreten des Kaeserbergs desinfizieren wir unsere Hände, auch tagsüber waschen wir uns die Hände oder desinfizieren wir uns die Hände so oft wie nötig. <b>Während den Pausen Im Aufenthaltsraum wird der Mindestabstand von 1,5 m zwischen den Personen eingehalten.</b> Nach jeder Pause muss der Pausenraum für 5 Minuten gelüftet werden. Am Personaleingang, müssen alle CFK-Mitarbeiter ihre Hände desinfizieren.</p>	<ul style="list-style-type: none"> <li>- Die Festangestellten haben Stoffmasken erhalten</li> <li>- Das Hilfspersonal erhält am Eingang des Personals eine chirurgische Maske</li> <li>- Desinfektionsmittel an Diversen Stellen in der Anlage</li> </ul>	Das gesamte Personal des CFK	
--	---	------------------------------	--







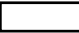

## Reinigungs- und Desinfektionsplan

Standort	Häufigkeit	Verantwortliche Person(en) Während der Woche	Verantwortliche Person(en) Während des Wochenendes
Empfangstresen	Alle 30 Minuten	Empfangspersonal	Empfangspersonal
Stühle und Sitzbänke vor dem Kinosaal	1 Mal am Morgen und 1 Mal am Nachmittag	Empfangspersonal	Empfangspersonal
Tasten des Selecta Automaten	1 Mal am Morgen und 1 Mal am Nachmittag	Empfangspersonal	Empfangspersonal
Tasten am Fahrstuhl/Lift	1 Mal am Morgen und 1 Mal am Nachmittag	MM	Hilfspersonal am Empfang
Stühle im Kinosaal	1 Mal am Morgen und 1 Mal am Nachmittag	Hilfspersonal am Empfang	Hilfspersonal am Empfang
Toiletten im Untergeschoss sowie Toiletten der Modellbahnanlage	1 Mal am Morgen und 1 Mal am Nachmittag	MM	Hilfspersonal am Empfang
Schliessfächer im Untergeschoss	1 Mal am Morgen und 1 Mal am Nachmittag	MM	Hilfspersonal am Empfang
Handlauf in der Empfangshalle und in der Modellbahnanlage	1 Mal am Morgen und 1 Mal am Nachmittag	MM	Hilfspersonal am Empfang
Barrieren in der Modellbahnanlage	1 Mal am Morgen und 1 Mal am Nachmittag	MM	Hilfspersonal am Empfang

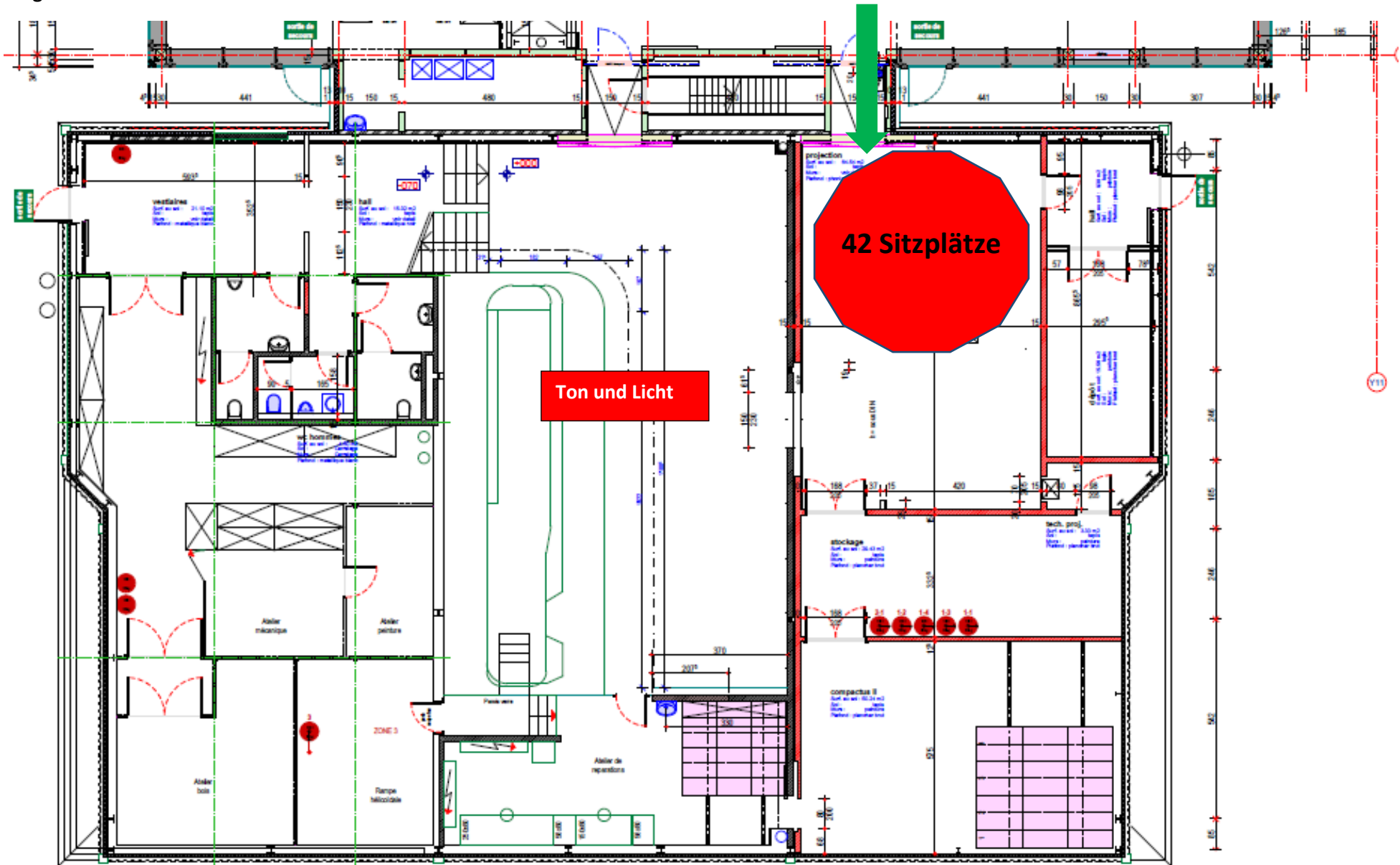
Verantwortlicher und Ansprechperson: Nicolas Zapf – [n.zapf@kaserberg.ch](mailto:n.zapf@kaserberg.ch) / 079 434 64 56

Erdgeschoss – Empfangshalle

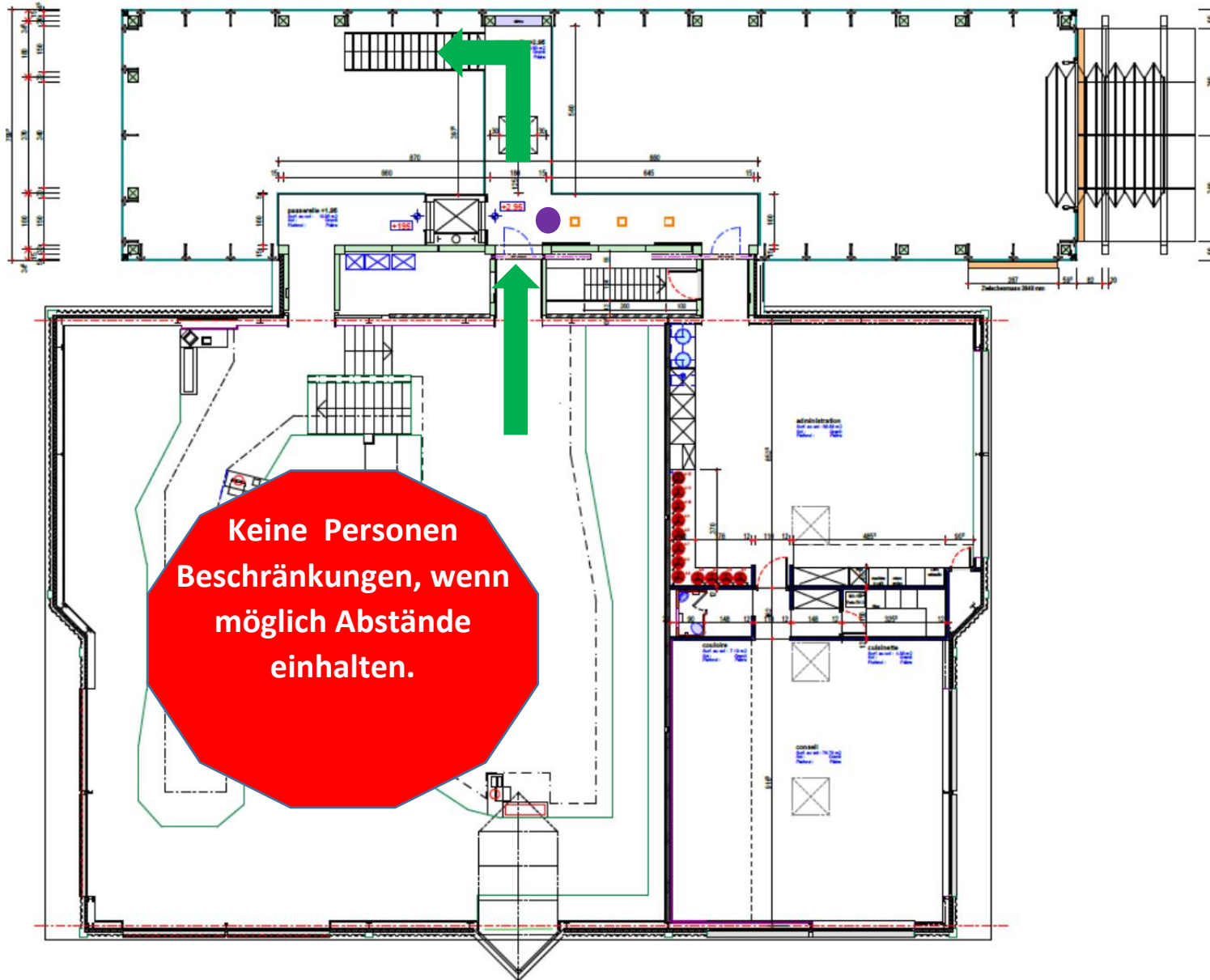


-  Desinfektionsmittel verfügbar
-  Laufrichtung
-  Barriere
-  Bodensignalisierung der Abstände
-  Tisch für einen kleinen Imbiss
-  Richtungsweisende Beschilderung
-  Sitzbank
-  COVID-Zertifikat-Kontrollschalter bei hohem Besucheraufkommen

Erdgeschoss – Kinosaal und Ton & Licht      ohne Kinobesuch      mit Kinobesuch



Erstes und zweites Stockwerk - Modellbahnanlage



**Keine Personen  
Beschränkungen, wenn  
möglich Abstände  
einhalten.**